

一般社団法人サポートスズ スタッフ募集要項

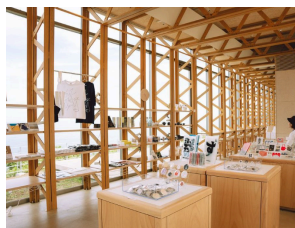
業務概要

- (1) 一般事務（パソコン（Word・Excel等）操作等）
- (2) 各施設（スズ・シアター・ミュージアム、潮騒レストラン、スズレコードセンター）のイベント運営・物販業務の補助
- (3) 簡単なチラシのデザイン作業、ワードプレス等を用いたニュース記事の作成等
- (4) ツアー商品の企画・販売（ツアー・プログラムの企画運営、ツアーガイド研修の企画運営等）
- (5) 奥能登国際芸術祭常設作品の管理（草刈り・掃除等メンテナンス作業等）

上記の事業をチームの一員として協力しながら行っていただきます。未経験からのスタートでも大丈夫です。

※その他、状況によって内容が変更することがございます。

あらかじめご了承ください。



サポートスズ通信



<p>募集対象</p>	<p>(1) 2025年5月から2026年3月31日まで働ける見込みのある方</p> <p>(2) 奥能登国際芸術祭実行委員会、珠洲市役所、制作関係者、観光団体・事業者等の方々との対話を大切に、互いに尊重しあい、明るく前向きに活動できる方</p> <p>(3) 自分自身で考え、行動し、課題解決に取り組める方</p> <p>(4) 珠洲市へ住民票を異動できる方、又は市内、近隣（輪島市、能登町等）にお住まいの方、市外から来られる方にはサポートスズスタッフが家探しの相談にも乗ります。</p> <p>(5) 普通自動車運転免許（AT 限定可）を有し、業務で使用するために借上可能な自家用車を、着任までに所有できる方</p> <p>(6) 年齢、性別、出身地、学歴は問いません</p>
<p>募集人数</p>	<p>1名</p> <p>募集人員に達し次第募集を締め切ります。</p>
<p>勤務地</p>	<p>一般社団法人サポートスズ事務所/スズレコードセンター （石川県珠洲市飯田町11部79番地1）</p>
<p>勤務時間</p>	<p>(1) 勤務日：週5日（シフト制）</p> <p>(2) 勤務時間：8時30分から17時15分まで（正午から午後1時までは休憩時間）</p> <p>(3) 休み：週休2日制</p>

雇用形態・期間	<p>(1) 事務局員（正社員）</p> <p>(2) 2025年5月1日～2026年3月31日</p> <p>※雇用開始日は5月中でしたら調整可能です</p> <p>(3) 雇用契約は1年単位とし、希望に応じまして相談の上、更新可能です</p> <p>※任期中に相談の上、雇用形態が変更になる可能性があります</p> <p>(4) 試用期間は3ヶ月とします（試用期間中も労働条件は同内容）</p>
賃金等	<p>(1) 月額180,000円～</p> <p>基本給は、職務内容、経験、技能、勤務成績、年齢等を考慮して決定します。月額賃金等から社会保険料等の本人負担分が差し引かれます</p> <p>(2) 時間外割増賃金</p> <p>(3) 住宅手当</p> <p>賃貸の場合において、月額10,000円（月額家賃を上限とする）を支給する</p> <p>(4) パソコン手当</p> <p>職員が個人所有のパソコンを業務に使用する場合は、月額5,000円を支給する</p> <p>(5) 車両手当</p> <p>職員が個人所有の自動車を業務に使用する場合、距離に応じて、1kmあたり30円を支給する</p>
待遇・福利厚生	<p>(1) 健康保険、厚生年金保険、雇用保険への加入あり</p> <p>(2) 労働者災害補償の適用あり</p> <p>(3) 年次有給休暇制度あり（10日～）</p> <p>(4) その他活動に要する経費（旅費、研修等）については、予算の範囲内で雇用主が負担します</p>
申込受付期間	2025年4月1日（火）から2025年4月30日（水）必着

<p>審査方法</p>	<p>(1) 1次審査（書類審査）</p> <p>履歴書（市販のもので可、写真添付必須、応募動機及び当業務に取り組む想いを記載したもの（書式・字数は問いません））を電子メール又は簡易書留によりご提出下さい。</p> <p>1次審査（書類審査）の結果は、応募者全員に通知いたします。提出された書類は返却いたしませんのでご了承願います。</p> <p>提出期限：2025年4月30日（水）（郵送の場合は必着）</p> <p>※郵送の場合は、封筒表面に「応募書類在中」と朱書き願います。</p> <p>(2) 2次審査（面接）</p> <p>1次審査（書類審査）合格者を対象に、面接を行います。日程は随時おこなっていきます。詳細は、1次審査（書類審査）結果通知の際にお知らせします。2次審査（面接）の結果は受験した方全員に通知いたします。</p> <p>※珠洲市までの往復旅費等は自己負担となります。</p>
<p>お問い合わせ先</p>	<p>〒927-1215 石川県珠洲市上戸町北方2字19-3</p> <p>珠洲市産業センター2Fサポートスズ事務所</p> <p>担当：小菅（こすが）</p> <p>電話：080-9992-9620 E-Mail：<a href="mailto:info@support-suzu.jp">info@support-suzu.jp</a></p>